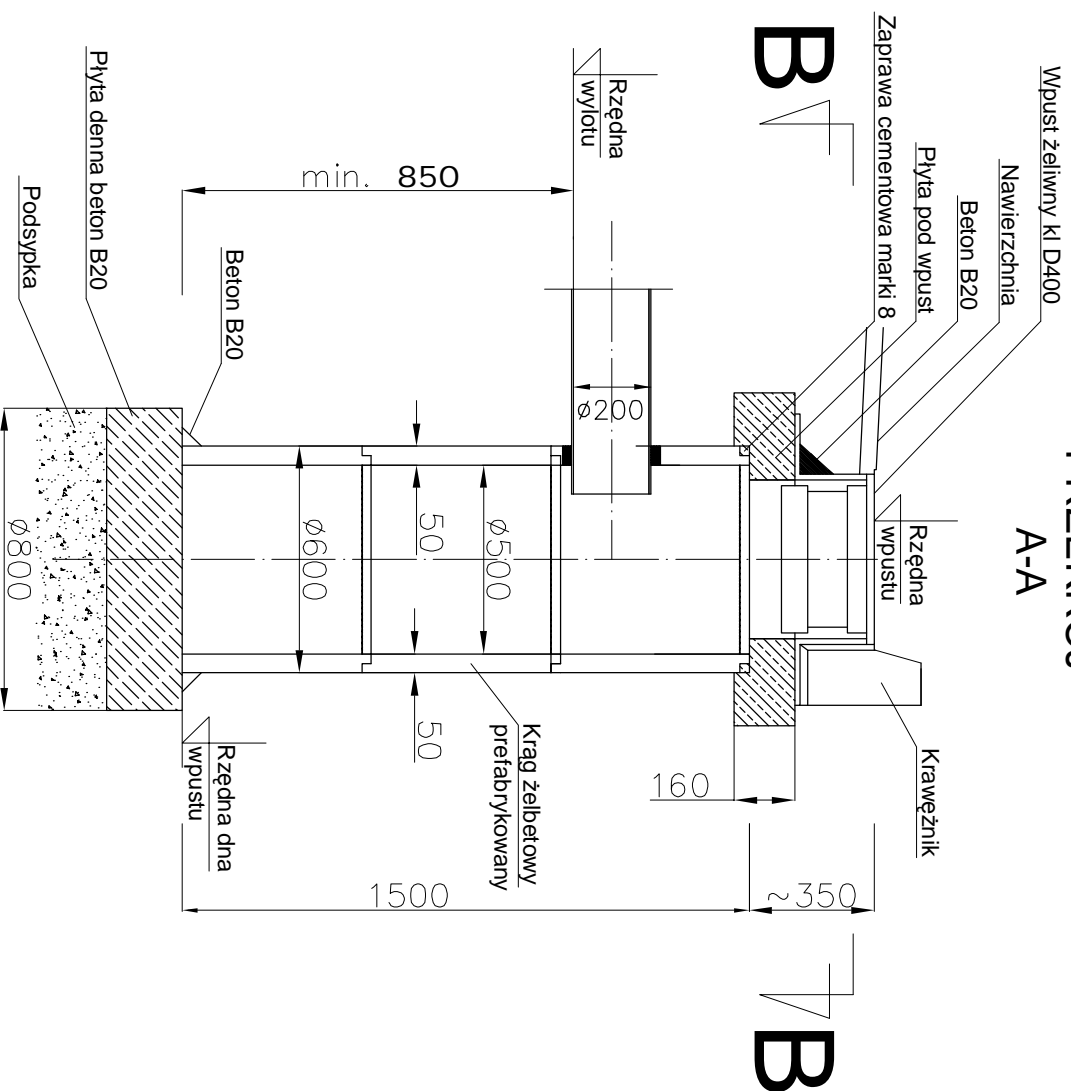
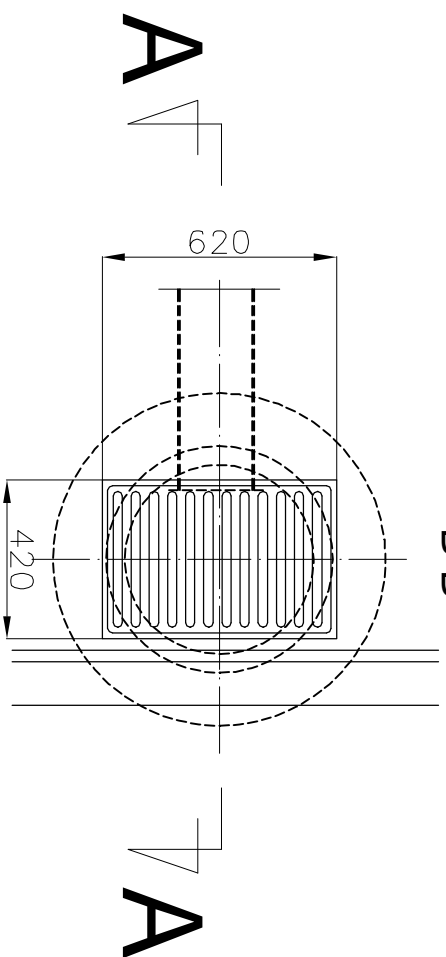


STUDZIENKA WPUSTOWA DN500 Z OSADNIKIEM

PRZEKRÓJ
A-A



PRZEMÓW



ZESTAWIENIE PROJEKTOWANYCH STUDIENZEK WPUSTOWYCH

Oznaczenie wpustu	Rzędna dna studzienki wpustowej R2	Rzędna dna wylotu rury kanalu R1	Miejsce włączenia do sieci	Rzędna dna włącz. rury przył. do sieci	Długość rury kanalu, Ø200mm/ spadek
W-1	199,33	200,38	studz. Sd-4	200,27	5,40m/2%
W-2	200,43	201,48	studz. Sd-3	201,35	6,10m/2%
W-3	200,65	201,70	studz. Sd-3	201,57	6,10m/2%
W-4	201,82	202,87	studz. Sd-2	202,79	3,80m/2%
W-5	203,12	204,17	studz. Sg-1	204,09	3,80m/2%
W-6	200,39	201,44	studz. Sd-9	201,39	2,20m/2%
W-7	200,51	201,56	studz. Sd-8	201,49	3,40m/2%
W-8	200,80	201,85	studz. Sd-7	201,77	3,80m/2%
W-9	201,34	202,39	studz. Sd-6	202,31	3,80m/2%
W-10	202,05	203,10	studz. Sd-5	203,02	3,80m/2%
W-11	200,45	201,50	studz. Sd-10	201,42	3,80m/2%
W-12	200,14	201,19	studz. Sd-11	201,11	3,80m/2%
W-13	199,92	200,97	studz. Sd-12	200,89	3,80m/2%
W-14	199,68	200,73	studz. Sd-13	200,62	5,50m/2%
W-15	199,69	200,74	studz. Sd-13	200,66	3,70m/2%
W-16	199,28	200,33	studz. Sd-15	200,29	1,80m/2%
W-17	197,00	198,21	rów	198,10	11,4m/1%

Nazwa zadania	PRZEBUDOWA UL. MŁYŃSKIEJ W SZYMONKOWIE etap I - przebudowa drogi dojazdowej do użytków rolnych etap II - przebudowa drogi gminnej nr 100404 O						
Adres	Szymonków k. m. 3 dz. nr 919/2, 930, 296/7; k. m. 2 dz. nr 903/1, 902, k. m. 12 dz. nr 821, 814; k. m. 1 dz. nr 932, 933						
Zamawiający	Gmina Wołczyn, ul. Dworcowa 1; 46-250 Wołczyn						
Nazwa rusunku	Studzienka wpustowa z osadnikami						
Projektant branży sanitarnej:	mgr inż. Kazimierz Arczyński nr uprawnień 247771Op						
Stadium	PW	Data	12.2014r.	Skala	1:20	Rys. nr	6